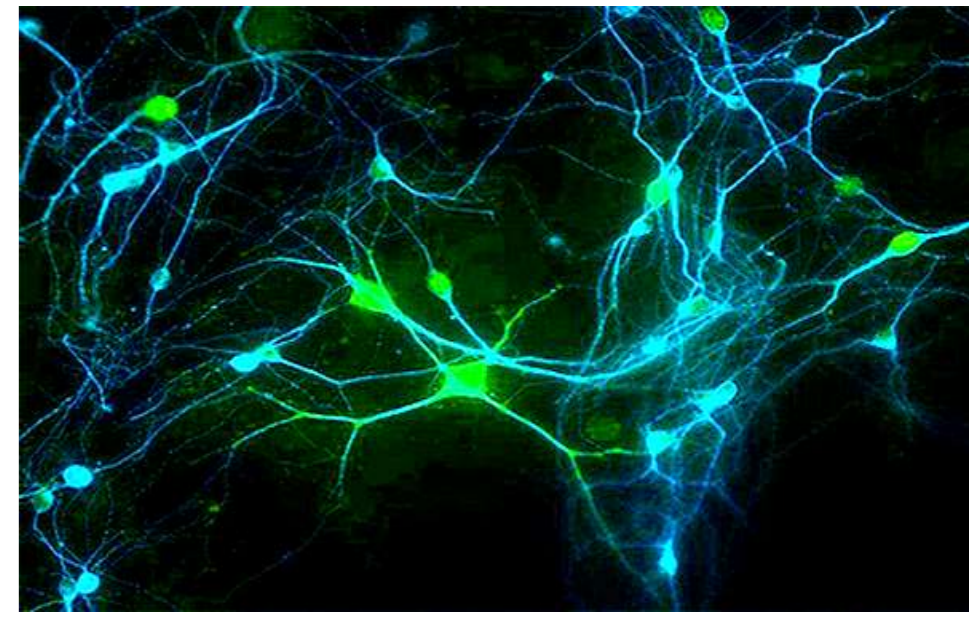




## Corso di Laurea Magistrale in Neuropsicobiologia

[https://www.unica.it/unica/it/crs\\_60\\_72.page](https://www.unica.it/unica/it/crs_60_72.page)



### Corso ad accesso libero

Per acquisire una formazione specifica nell'ambito della ricerca Neurobiologica di tipo sperimentale e per raggiungere una preparazione metodologica e scientifica che può essere utilizzabile non solo nel campo della Neurobiologia ma anche in molteplici settori della Biologia.

PRIMO ANNO	L=lab
<b>Insegnamento</b>	<b>CFU</b>
<b>Neuroanatomia Umana &amp; Fisiologia Sensoriale</b>	6+2
<b>Introduzione ai Meccanismi Molecolari e Farmacologici della Cellula Nervosa</b>	4+3L
<b>Chimica e Farmacologia della Trasmissione Nervosa</b>	5+1L
<b>Neuropsicofarmacologia &amp; Neuroscienze cliniche</b>	6+3
<b>Metodologie della Ricerca e Applicazioni Statistiche</b>	3
<b>Neurogenetica</b>	6
<b>Abilità Linguistiche (Inglese B2)</b>	3
<b>Attività formative a scelta</b>	6
<b>Tirocinio Formativo</b>	19

SECONDO ANNO	L=lab
<b>Insegnamento</b>	<b>CFU</b>
<b>Neurotossicologia e Farmacologia delle tossicodipendenze</b>	6
<b>Neurogenomica e Laboratorio di Neurobiologia Cellulare</b>	3+3L+3L
<b>Antropologia Molecolare</b>	4+2L
<b>Experimental Models of Animal Behavior</b>	3L
<b>Attività formative a scelta</b>	6
<b>Prova finale</b>	23

Cosa si studia? Perché iscriversi?

Cosa si impara "a fare"?

Durante la laurea...

Elaborare dati sperimentali mediante sistemi informatici e statistici

Presentare e discutere criticamente i dati sperimentali in forma scritta e orale

Comunicare i risultati della ricerca in contesti scientifici e divulgativi

Leggere, comprendere e discutere la letteratura scientifica in inglese



Ogni studente è incoraggiato a svolgere periodi di studio all'estero, sulla base di rapporti convenzionali di scambio con Università convenzionate.

Le opportunità di studio all'estero sono pubblicizzate attraverso appositi bandi di selezione. Agli studenti prescelti saranno concesse borse di studio di mobilità, assegnate in genere nel quadro del Programma comunitario Erasmus.

Utilizzare metodologie e modelli sperimentali "in vitro" ed "in vivo":

Dopo la laurea...

Puoi continuare gli studi in Italia e all'estero con:  
**Dottorati**  
**Suole di Specializzazione**  
**Master**

**Operare:**  
- Nell'ambito della ricerca e della sperimentazione biomedica  
- Nello sviluppo di metodiche diagnostiche e nella divulgazione scientifica nel campo della biomedicina  
- In industrie farmaceutiche e biotecnologiche  
- In laboratori di analisi chimico-cliniche e analisi nell'ambito della qualità di prodotti rilevanti per la salute umana  
- Nella pubblica amministrazione svolgendo attività di consulenza o di insegnamento nella scuola (superato il processo di abilitazione all'insegnamento)

Il laureato potrà iscriversi, previo superamento del relativo esame di stato, all'Albo per la professione di **Biologo. Sezione A**