



UNIVERSITÀ DEGLI STUDI DI CAGLIARI

**PROTOCOLLO DI ATENEО PER LA REGOLAMENTAZIONE
DELLE ELEZIONI IN PRESENZA**

Università degli Studi di Cagliari

Aggiornamento: 15 gennaio 2021

Protocollo di sicurezza nella Fase 3 per il sistema della formazione superiore Gestione delle elezioni in presenza

Premessa

Il presente documento è stato predisposto in previsione della necessità di svolgere in presenza alcune attività elettorali presso i locali dell'Università degli Studi di Cagliari. Esso prevede le principali misure per lo svolgimento delle attività in condizioni di sicurezza.

Allo stato attuale non esistono linee guida e protocolli di sicurezza specifici per tali attività che possano essere presi a riferimento per la predisposizione e l'individuazione di misure di sicurezza e, pertanto, si è fatto riferimento alle indicazioni contenute nella normativa in vigore per attività simili e nei documenti tecnici di riferimento per attività simili.

Il protocollo tiene conto, quindi, di tutte le disposizioni delle autorità nazionali e territoriali, indicando ogni misura ritenuta dall'Ateneo valida a preservare la salute di chiunque abbia accesso alle strutture universitarie ed a prevenire situazioni di potenziale pericolo. Il presente documento, nonché le indicazioni e le procedure ivi contenute, sono da considerarsi soggette a revisione in relazione all'andamento epidemiologico, all'evoluzione del quadro normativo nazionale, regionale e territoriale ed alle disposizioni dei competenti enti territoriali di volta in volta applicabili.

Le disposizioni contenute nel presente Protocollo si applicano a chiunque abbia accesso alle strutture universitarie.

1. Scopo del documento

Il principio a cui ispirare l'organizzazione delle attività è quello di temperare la sicurezza sanitaria con il pieno svolgimento di tutte le attività previste dalle prove in presenza, anche con l'ausilio di tecnologie digitali e di ogni modalità organizzativa applicabile.

Il piano di accesso agli spazi per l'attività in presenza e di uso di dispositivi di protezione individuale, deve essere in grado di garantire i livelli di sicurezza necessari, ferma restando ogni altra eventuale e differente determinazione che dovesse essere assunta dalle autorità competenti.

Le attività si svolgeranno esclusivamente presso i locali di cui in premessa.

2. Regole di accesso

È vietato accedere ai locali di ateneo nei seguenti casi:

- in caso di positività al SARS-CoV-2 (COVID+);
- in caso di disposizione in quarantena o isolamento domiciliare dall'autorità sanitaria negli ultimi 14 giorni e, in ogni caso, nel rispetto delle indicazioni dell'autorità sanitaria;
- in presenza di febbre (oltre 37.5°C);
- in presenza di altri sintomi influenzali;
- se si ha consapevolezza, previo contatto e indicazioni del medico di famiglia, di aver avuto contatti nei 14 giorni precedenti con persone positive al virus.

L'accesso ai locali è una consapevole affermazione di non rientrare in uno dei casi precedenti con la conseguente assunzione degli impegni previsti nel rispetto dei protocolli di sicurezza sull'emergenza

COVID-19 applicati in Ateneo.

3. Misure di sicurezza per le attività elettorali

Il locale interessato dalle attività potrà essere utilizzato nel rispetto delle seguenti misure di sicurezza:

- sarà consentito l'accesso da un unico ingresso;
- l'accesso al locale deve avvenire sotto stretto controllo del personale preposto, il quale dovrà verificare che ogni utente: igienizzi le proprie mani all'ingresso nel locale, indossi la propria mascherina chirurgica e che la tenga indossata per tutto il tempo della permanenza nel locale, al termine dell'attività liberi il locale secondo le indicazioni ricevute dal personale preposto;
- lo spazio dedicato al personale preposto dovrà essere tale da assicurare la presenza di una distanza pari ad almeno 1 metro dall'utente;
- dovrà essere garantito un adeguato e frequente ricambio d'aria nell'arco della giornata;
- alla fine di ogni giornata è necessaria la sanificazione degli arredi utilizzati e un adeguato ricambio d'aria.

Tutte le zone comuni potranno essere utilizzate nel rispetto del distanziamento sociale ed evitando assembramenti, in particolare:

- all'ingresso dell'edificio;
- nei percorsi di accesso per il raggiungimento del locale e dell'uscita;
- nelle zone di ristoro.

4. Misure di sicurezza specifiche

L'utente dovrà seguire le seguenti modalità per l'accesso al locale:

- dovrà seguire i percorsi indicati o le indicazioni ricevute in sede di convocazione;
- dovrà indossare la propria mascherina chirurgica per tutto il tempo di permanenza nell'edificio (in caso di criticità documentata nell'uso della mascherina, dovrà essere mantenuto il distanziamento pari a due metri da qualunque altra persona presente o dovranno essere valutate le situazioni nello specifico);
- dovrà presentarsi in prossimità dell'accesso al locale e dovrà accodarsi agli altri utenti occupando una posizione tale da mantenere il distanziamento di almeno un metro da chi precede nella fila;
- dovrà igienizzarsi le mani all'ingresso del locale utilizzando l'apposito gel disinfettante;
- dovrà impegnarsi a rispettare le seguenti condizioni: non trovarsi in presenza di temperatura corporea superiore a 37,5°C, non avere alcun sintomo riconducibile a casistica propria di sindrome influenzale, non essere soggetto a disposizione di isolamento o quarantena comunicata dall'autorità sanitaria, aver consapevolezza di non aver avuto contatti nei 14 giorni precedenti con persone positive al virus;
- appoggerà il documento di riconoscimento sul tavolo e si allontanerà a distanza almeno pari a 2 metri per consentire l'identificazione da parte del personale preposto, il quale non toccherà il documento; potrà quindi avvicinarsi, indossando la mascherina, per riprendere il documento; laddove il documento fosse consegnato direttamente al personale preposto, questi dovrà provvedere all'igienizzazione delle mani successivamente alla riconsegna del documento all'utente;
- apporrà la propria firma, utilizzando una penna personale, sull'elenco dei candidati; in alternativa, se fosse utilizzata una penna messa a disposizione da parte del personale preposto, si igienizzerà le mani dopo l'apposizione della firma;
- andrà a svolgere l'attività secondo le indicazioni ricevute dal personale preposto;

- alla fine dell'attività lascerà il locale secondo le indicazioni che riceverà dal personale preposto;
- dovrà seguire i percorsi indicati per il raggiungimento dell'uscita.

Analoghe misure di sicurezza dovranno essere seguite da un eventuale accompagnatore (o dagli accompagnatori nel caso in cui ne sia stata autorizzata la presenza), che dovranno indossare la mascherina per tutto il tempo di permanenza nel locale, se consentita, a meno di presenza di situazioni particolari che ne impediscano l'uso, per le quali dovranno essere valutate le specifiche misure di sicurezza (ad es. in caso di disabilità).

L'elenco delle persone accedenti, completo di data e orario, dovrà essere messo a disposizione del Referente universitario Covid-19 nel caso in cui venisse richiesto.

Nel caso in cui un utente dovesse manifestare una sintomatologia respiratoria e febbre, dovrà applicarsi quanto disposto nel Protocollo di Ateneo per la gestione di casi confermati e sospetti di covid-19.

5. Informazione

Tutti coloro autorizzati ad accedere ai locali universitari dovranno ricevere informazioni sulle modalità di comportamento e sulle regole di accesso. In particolare si ricorda di:

- lavarsi spesso le mani;
- evitare abbracci e strette di mano;
- mantenere, nei contatti sociali, la distanza interpersonale di almeno un metro;
- evitare l'uso promiscuo di bottiglie e bicchieri;
- non toccarsi occhi, naso e bocca con le mani;
- coprirsi bocca e naso con un fazzoletto se si starnutisce o tossisce;
- evitare qualsiasi forma di assembramento;
- arieggiare frequentemente i locali;
- prevedere l'utilizzo di una mascherina chirurgica;
- chiunque, dopo la prova, risulti COVID+ o sospetto COVID+ deve darne immediata comunicazione al proprio medico di base e al Presidente della Commissione di seggio;
- si sconsiglia l'uso degli ascensori, e in ogni caso mai in più di una persona alla volta, utilizzandoli per la sola salita e dando la priorità alle persone con disabilità;
- rispettare le regole di accesso;
- non consumare pasti negli spazi universitari;
- accedere agli antibagni una persona per volta; lavarsi le mani sia prima che dopo l'utilizzo del servizio igienico.

Si vedano gli allegati.

6. Smaltimento dei dispositivi di protezione

Qualora si intendesse smaltire la propria mascherina, effettuare tale azione esclusivamente all'uscita dall'edificio, utilizzando l'apposito contenitore ivi collocato. Nei pressi del contenitore è collocato un gel idroalcolico con cui effettuare il lavaggio delle mani.

Si ricorda che se si indossa una mascherina chirurgica, occorre: pulirsi le mani, togliersi la mascherina come descritto in allegato 4, gettarla, igienizzare la mani con il gel.

Misure igienico-sanitarie

- 1. Lavarsi spesso le mani. Si raccomanda di mettere a disposizione in tutti i locali pubblici, palestre, supermercati, farmacie e altri luoghi di aggregazione, soluzioni idroalcoliche per il lavaggio delle mani**
- 2. Evitare il contatto ravvicinato con persone che soffrono di infezioni respiratorie acute**
- 3. Evitare abbracci e strette di mano**
- 4. Mantenere, nei contatti sociali, una distanza interpersonale di almeno un metro**
- 5. Praticare l'igiene respiratoria (starnutire e/o tossire in un fazzoletto evitando il contatto delle mani con le secrezioni respiratorie)**
- 6. Evitare l'uso promiscuo di bottiglie e bicchieri, in particolare durante l'attività sportiva**
- 7. Non toccarsi occhi, naso e bocca con le mani**
- 8. Coprirsi bocca e naso se si starnutisce o tossisce**
- 9. Non prendere farmaci antivirali e antibiotici, a meno che siano prescritti dal medico**
- 10. Pulire le superfici con disinfettanti a base di cloro o alcol**
- 11. È fortemente raccomandato in tutti i contatti sociali, utilizzare protezioni delle vie respiratorie come misura aggiuntiva alle altre misure di protezione individuale igienico-sanitarie**

ALLEGATO 2



Come lavarsi le mani con acqua e sapone?



LAVA LE MANI CON ACQUA E SAPONE, SOLTANTO SE VISIBILMENTE SPORCHE! ALTRIMENTI, SCEGLI LA SOLUZIONE ALCOLICA!



Durata dell'intera procedura: **40-60 secondi**



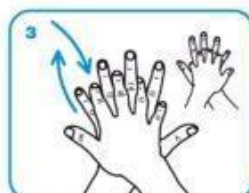
Bagna le mani con l'acqua



applica una quantità di sapone sufficiente per coprire tutta la superficie delle mani



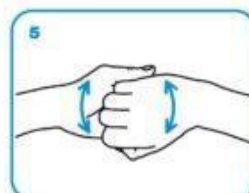
friziona le mani palmo contro palmo



il palmo destro sopra il dorso sinistro intrecciando le dita tra loro e viceversa



palmo contro palmo intrecciando le dita tra loro



dorso delle dita contro il palmo opposto tenendo le dita strette tra loro



frizione rotazionale del pollice sinistro stretto nel palmo destro e viceversa



frizione rotazionale, in avanti ed indietro con le dita della mano destra strette tra loro nel palmo sinistro e viceversa



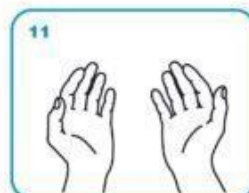
Risciacqua le mani con l'acqua



asciuga accuratamente con una salvietta monouso



usa la salvietta per chiudere il rubinetto



...una volta asciutte, le tue mani sono sicure.

WORLD ALLIANCE
for **PATIENT SAFETY**

WHO acknowledges the Hôpitaux Universitaires de Genève (HUG), in particular the members of the Infection Control Programme, for their active participation in developing this material.
October 2006, version 1.




All reasonable precautions have been taken by the World Health Organization to verify the information contained in this document. However, the published material is being distributed without warranty of any kind, either expressed or implied. The responsibility for the interpretation and use of the material lies with the reader. In no event shall the World Health Organization be liable for damages arising from its use.

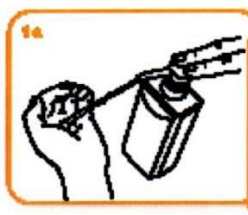
ALLEGATO 3



Come frizionare le mani con la soluzione alcolica?

**USA LA SOLUZIONE ALCOLICA PER L'IGIENE DELLE MANI!
LAVALE CON ACQUA E SAPONE SOLTANTO SE VISIBILMENTE SPORCHE!**

 Durata dell'intera procedura: **20-30 secondi**



Versare nel palmo della mano una quantità di soluzione sufficiente per coprire tutta la superficie delle mani.



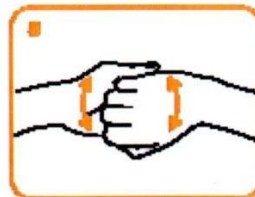
frizionare le mani palmo contro palmo



il palmo destro sopra il dorso sinistro intrecciando le dita tra loro e viceversa



palmo contro palmo intrecciando le dita tra loro



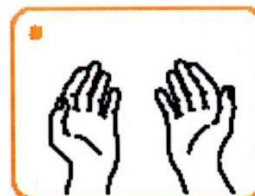
dorso delle dita contro il palmo opposto tenendo le dita strette tra loro



frizione rotazionale del pollice sinistro stretto nel palmo destro e viceversa



frizione rotazionale, in avanti ed indietro con le dita della mano destra strette tra loro nel palmo sinistro e viceversa



...una volta asciutte, le tue mani sono sicure.

**WORLD ALLIANCE
for PATIENT SAFETY**

WHO acknowledges the Hôpital Universitaire de Genève (HUG), in particular the members of the Infection Control Programme, for their active participation in developing this material.
October 2009, Version 1.



All reasonable precautions have been taken by the World Health Organization to verify the information contained in this document. However, the published material is being distributed without warranty of any kind, either expressed or implied. The responsibility for the interpretation and use of the material lies with the reader. In no event shall the World Health Organization be liable for damages arising from its use.

ALLEGATO 4 - COME INDOSSARE LE MASCHERINE

MASCHERINA TIPO FFP2/FFP3 PRIVA DI VALVOLA

Per indossare la mascherina

- Lavare accuratamente le mani,
- appoggiare sul palmo della mano la mascherina e far passare i laccetti oltre il dorso della mano (tenere il nasello¹ rivolto verso l'alto),
- portare la mascherina sul volto, la base sul mento e il nasello sopra il naso, in modo da coprirlo,
- tenendo la mascherina sul volto, tirare l'elastico superiore e farlo passare dietro la testa sopra le orecchie,
- tenendo la mascherina sul volto, tirare l'elastico inferiore e farlo passare dietro la testa sotto le orecchie nella parte superiore del collo,
- con entrambe le mani, aggiustare il nasello affinché aderisca perfettamente al naso,
- provare ad inspirare e verificare che la mascherina aderisca perfettamente,
- con uno specchio, verificare che la mascherina aderisca perfettamente coprendo bocca e naso.

Per togliere la mascherina

- Lavare accuratamente le mani,
- poggiare il palmo della mano sulla mascherina e sollevare l'elastico inferiore portandolo oltre il viso,
- sollevare l'elastico superiore portandolo oltre il viso,
- inserire la mascherina in una bustina pulita per conservarla protetta dalla polvere,
- lavare accuratamente le mani.

Per smaltire la mascherina

- Inserire la mascherina in una bustina, chiudere la bustina con un nodo stretto,
- gettare la bustina nel contenitore per rifiuti posizionato all'uscita dell'edificio,
- lavare accuratamente le mani.

Nota: la mascherina è efficace per tempo limitato, evitare l'uso quando la situazione non lo richiede.

¹ Per nasello si intende la barretta metallica visibile nella parte superiore interna della mascherina

ALLEGATO 4 - COME INDOSSARE LE MASCHERINE

MASCHERINA DI TIPO CHIRURGICO

Per indossare la mascherina

- Lavare accuratamente le mani,
- appoggiare sul palmo della mano la mascherina e far passare i laccetti oltre il dorso della mano (tenere il nasello² rivolto verso l'alto),
- portare la mascherina sul volto, la base sul mento e il nasello sopra il naso, in modo da coprirlo,

con elastici

- tenendo la mascherina sul volto, tirare l'elastico superiore e farlo passare dietro un orecchio quindi dietro l'altro,
- con entrambe le mani, aggiustare il nasello affinché aderisca perfettamente al naso,
- provare ad inspirare e verificare che la mascherina aderisca perfettamente,
- con uno specchio, verificare che la mascherina sia posizionata correttamente coprendo bocca e naso,

Per togliere la mascherina

- Lavare accuratamente le mani,
- poggiare il palmo della mano sulla mascherina e sollevare l'elastico inferiore portandolo oltre il viso,
- sollevare l'elastico superiore portandolo oltre il viso,
- inserire la mascherina in una bustina pulita per conservarla protetta dalla polvere,
- lavare accuratamente le mani.

Per smaltire la mascherina

- Inserire la mascherina in una bustina, chiudere la bustina con un nodo stretto,
- gettarla nel contenitore per rifiuti posizionato all'uscita dell'edificio,
- lavare accuratamente le mani.

Nota: la mascherina è efficace per tempo limitato, evitare l'uso quando la situazione non lo richiede.

² Per nasello si intende la barretta metallica visibile nella parte superiore interna della mascherina