

Rifiuti, energia e mobilità in un sistema sinergico

*Le esperienze delle Università attraverso il lavoro della
RUS - Rete delle Università per lo Sviluppo sostenibile e
il loro contributo al territorio*

***GdL MOBILITÀ
Eleonora Sottile
Marcello Figus***

*venerdì 5 giugno 2026
Aula Auditorium Blocco L
Cittadella universitaria di Monserrato
S.P. Monserrato-Sestu Km 0,700*



UNICA

UNIVERSITÀ
DEGLI STUDI
DI CAGLIARI

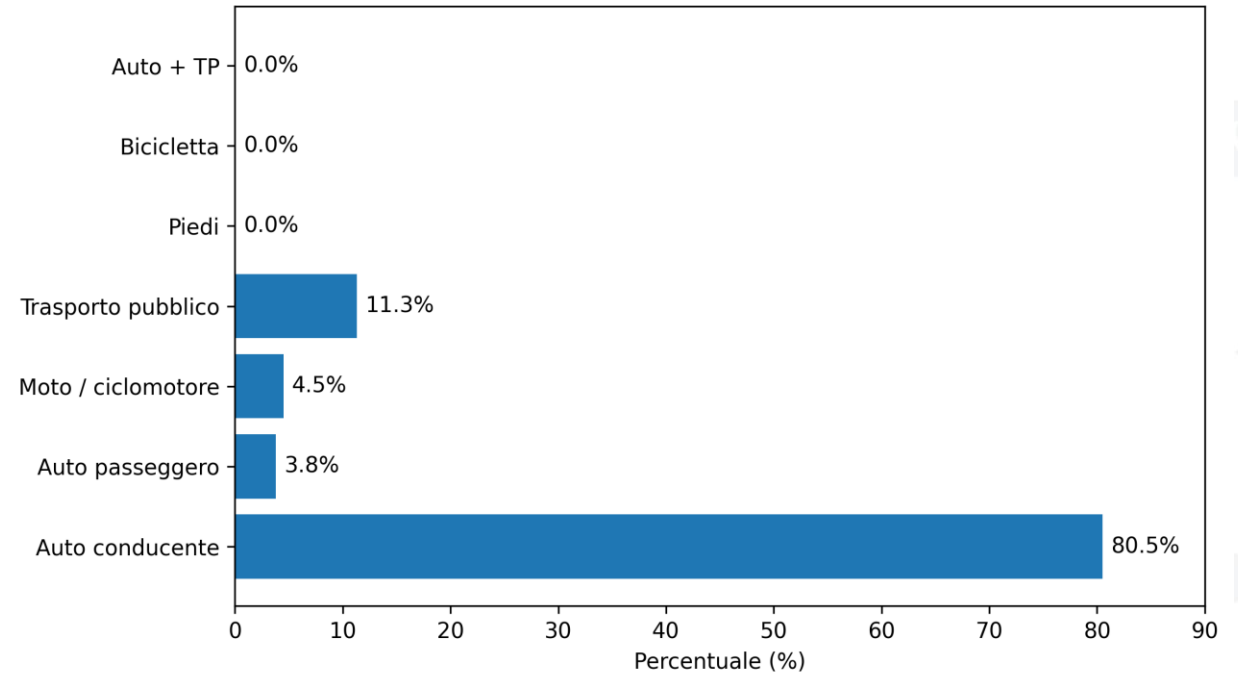
CHIUDERE IL CERCHIO

UNICA verso una mobilità sostenibile

CAMPUS MONSERRATO

- 8.966 ingressi/08:00-19:00 (2015)
- ≈ 4.614 in auto/08:00-19:00 (2015)
- n° parcheggi 1.800 (26 disabili)

Ripartizione modale dipendenti UniCa - Sede di Monserrato



UNICA

UNIVERSITÀ
DEGLI STUDI
DI CAGLIARI



Finanziato
dall'Unione europea
NextGenerationEU



Ministero
dell'Università
e della Ricerca



Italiadomani
PIANO NAZIONALE
DI RIPRESA E RESILIENZA



UNIVERSITÀ DEGLI STUDI
DI CAGLIARI

con il patrocinio di



UNICA verso una mobilità sostenibile

- Il Piano degli spostamenti casa-lavoro (PSCL)
- Il progetto Piste ciclabili e accessibilità pedonale nel Campus di Monserrato:
 - Manutenzione strade e marciapiedi: abbattimento barriere architettoniche - Intervento A.132;
 - Parcheggiare in Cittadella.
- Indagine ENEA per una transizione verso una mobilità elettrificata e più sostenibile



UNIVERSITÀ DEGLI STUDI
DI CAGLIARI

UNICA

PARCHEGGIARE IN CITTADELLA



UNICA

UNIVERSITÀ
DEGLI STUDI
DI CAGLIARI



Finanziato
dall'Unione europea
NextGenerationEU



Ministero
dell'Università
e della Ricerca



Italiadomani
PIANO NAZIONALE
DI RIPRESA E RESILIENZA



UNIVERSITÀ DEGLI STUDI
DI CAGLIARI

con il patrocinio di

RUS

UNICA verso una mobilità sostenibile

➤ Il Piano degli spostamenti casa-lavoro (PSCL) – in fase di aggiornamento

✓ Dati MOST: gli studenti mostrano una forte propensione a valutare e adottare soluzioni di mobilità alternative e integrate

➤ Somministrazione nuova indagine – QUESTIONARIO RUS



| Nome pacchetto | Eco-Base | Opzione B | Eco-Premium | |
|--|-----------------------------|---|---|---|
| Abbonamento trasporto pubblico | Urbano (CTM, METROCAGLIARI) | Extraurbano (CTM, METROCAGLIARI, ARST, TRENO) | Extraurbano (CTM, METROCAGLIARI, ARST, TRENO) | |
| Car-Sharing / Taxi | | | 180 minuti/mese CAR-SHARING | |
| Bike Sharing | 180 minuti/mese | 120 minuti/mese | 180 minuti/mese | |
| Scooter Sharing | 90 minuti/mese | 120 minuti/mese | 180 minuti/mese | |
| Assistenza h24 per utilizzo applicazione per smartphone | Assente | Assente | Presente | |
| Coupon | | | Buono sconto di 5 € per spesa al supermercato | |
| Sconto applicato rispetto al costo attuale delle alternative del pacchetto | 10% | 20% | 30% | |
| Costo totale | 59 €/mese | 148 €/mese | 191 €/mese | |
| Quale delle opzioni proposte acquireresti? | <input type="radio"/> | <input type="radio"/> | <input type="radio"/> | <input type="radio"/> Nessuna delle tre |



UNICA UNIVERSITÀ DEGLI STUDI DI CAGLIARI

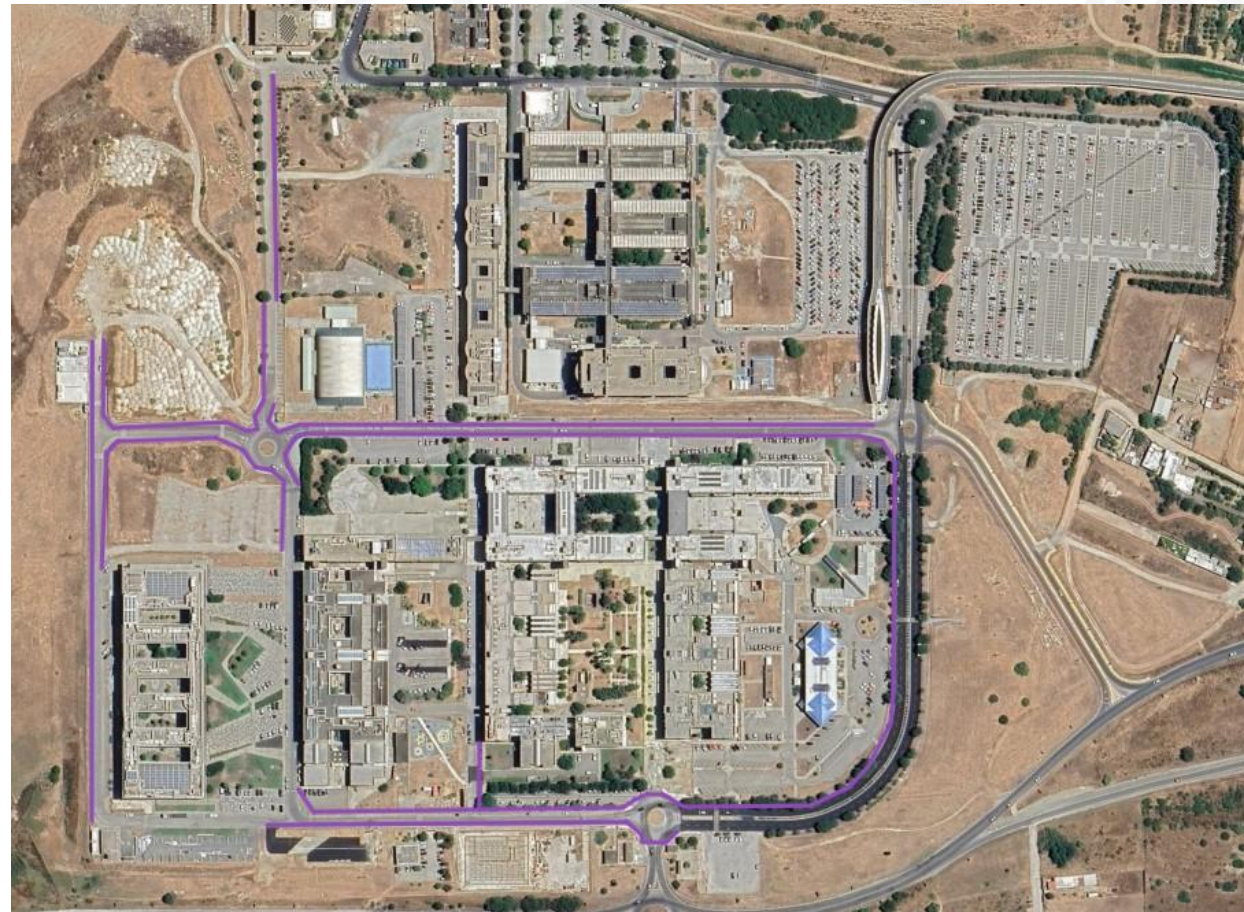


UNICA verso una mobilità sostenibile

Manutenzione strade e marciapiedi: abbattimento barriere architettoniche - Intervento A.132



Piste ciclabili



Nuovi marciapiedi



UNICA

UNIVERSITÀ
DEGLI STUDI
DI CAGLIARI



Finanziato
dall'Unione europea
NextGenerationEU



Ministero
dell'Università
e della Ricerca



Italiadomani
PIANO NAZIONALE
DI RIPRESA E RESILIENZA



UNIVERSITÀ DEGLI STUDI
DI CAGLIARI

con il patrocinio di



UNICA verso una mobilità sostenibile

Manutenzione strade e marciapiedi: abbattimento barriere architettoniche - Intervento A.132



PRE



POST: Nuova area pedonale di ingresso al campus



UNICA

UNIVERSITÀ
DEGLI STUDI
DI CAGLIARI



Finanziato
dall'Unione europea
NextGenerationEU



Ministero
dell'Università
e della Ricerca



Italiadomani
PIANO NAZIONALE
DI RIPRESA E RESILIENZA



UNIVERSITÀ DEGLI STUDI
DI CAGLIARI

con il patrocinio di



UNICA verso una mobilità sostenibile

Manutenzione strade e marciapiedi: abbattimento barriere architettoniche - Intervento A.132

- 8 nuove pensiline per fermate bus
- 10 attraversamenti pedonali illuminati e smart (dotati di sensore di presenza)
- pavimentazione tattile



UNICA

UNIVERSITÀ
DEGLI STUDI
DI CAGLIARI



Finanziato
dall'Unione europea
NextGenerationEU



Ministero
dell'Università
e della Ricerca



Italiadomani
PIANO NAZIONALE
DI RIPRESA E RESILIENZA



UNIVERSITÀ DEGLI STUDI
DI CAGLIARI

con il patrocinio di



Grazie per l'attenzione
esottile@unica.it



UNICA

UNIVERSITÀ
DEGLI STUDI
DI CAGLIARI